

RAZIONALE

La Medicina di Genere è un nuovo approccio della medicina e delle professioni sanitarie che studia le differenze biologiche socioculturali tra uomo e donna e l'influenza di questi fattori sullo stato di salute e di malattia, nonché sulla risposta alle terapie e promuove un'applicazione clinica di queste scoperte.

L'Organizzazione Mondiale della Sanità indica il genere come fattore determinante per la salute della popolazione e da ciò deriva lo sviluppo di approcci terapeutici diversificanti per donne e uomini.

Per ottenere questo tipo di appropriatezza è necessario indirizzare in questo campo la ricerca, organizzare processi formativi, promuovere interventi sanitari attenti anche a percorsi specifici.

La finalità della Medicina di Genere è quella di garantire l'appropriatezza diagnostico-terapeutica fino ad arrivare a trattamenti personalizzati.

Scopo di questo convegno è di iniziare un percorso finalizzato alla promozione, informazione e formazione sulla Medicina di Genere.



REGIONE AUTONOMA DELLA SARDEGNA

Sede convegno: Holiday Inn Cagliari, Viale Umberto Ticca 23-09122 Cagliari Italy
Tel. 070 53791 congressi@hicaglieri.com direzione@cagliari.com

Iscrizione: Il corso è gratuito.
L'iscrizione al corso è obbligatoria ed avverrà nella modalità online attraverso il link indicato di seguito pubblicato anche nel calendario corsi della sezione Formazione del sito ARES Sardegna



Modalità di partecipazione: Webiner e in presenza

Posti disponibili: 250 in presenza

ECM: In fase di accreditamento dal Provider Regione - Si ricorda che l'ottenimento dei crediti è subordinato alla partecipazione in presenza del 90% delle ore formative, nonché alla compilazione in modo corretto nella misura del 75% del quiz di verifica dell'apprendimento

Segreteria Scientifica: Dott. Cherchi Gesuina Asl Nuoro
Via Manzoni 38 - 08100 Nuoro

Segreteria organizzativa: Servizio Formazione ARES Sardegna
Tel.0706093800 e - mail formazione.cagliari@aressardegna.it

Con il contributo non condizionante di:



REGIONE AUTONOMA DELLA SARDEGNA

1° CONVEGNO SCIENTIFICO MEDICINA DI GENERE Regione Sardegna

MEDICINA DI GENERE

LA SALUTE E IL BENESSERE NELLA MEDICINA DELLE DIFFERENZE

ESPERIENZE A CONFRONTO

20 ottobre 2022

Evento ECM

Holiday Inn Cagliari
Viale Umberto Ticca 23 - 09122 Cagliari



REGIONE AUTONOMA DELLA SARDEGNA



PRIMA SESSIONE

Ore 8.30: Registrazione partecipanti

Ore 9.00: Saluti Autorità

Ore 9.30: Apertura dei lavori e presentazione della Commissione Tecnica Regionale
Medicina di Genere Gesuina Cherchi

Moderatrici : Susi Ronchi / Gesuina Cherchi

Ore 10.00: Medicina di Genere, un approccio multidisciplinare per garantire
l'appropriatezza diagnostica terapeutica su misura del singolo individuo
Andrea Montella

Ore 10.20: Medicina di Genere e alcolismo
Graziella Boi

Ore 10.40: Differenze di Genere nel diabete di tipo 1 e 2
Giancarlo Tonolo

Ore 11.00: Pausa caffè

Ore 11.30: Trattamento del dolore nella Medicina di Genere
Roberta Agabio

Ore 11.50: Differenze di Genere nello sviluppo fetale in utero
Giampiero Capobianco

Ore 12.10: Se si ammala un uomo se si ammala una donna
Fulvia Signani

Ore 12.30: Dai percorsi clinici alla comunicazione :
le 4 aree d'intervento nel piano di Medicina di Genere della Regione Sicilia
Daniela Segreto

Ore 12.50: Discussione
Fulvia Signani / Daniela Segreto / Componenti Tavolo Regionale

Ore 13.30: Pausa pranzo



SECONDA SESSIONE

Moderatrici : Daniela Pinna / Graziella Boi

Ore 14.30: Dose di radiazioni nello screening mammografico e correlazione con
l'alto rischio eredo-familiare (collegamento video)
M. Antonietta (Antonella) Calvisi

Ore 14.50: La Medicina Genere Specifica:
l'importanza di un modello organizzativo "a rete"
Mojgan Azadegan

Ore 15.10: Differenza di Genere nella conoscenza e percezione della malattia
cardiovascolare nei pazienti talassemici
Antonella Cossu

Ore 15.30: La nascita della farmacologia di Genere
Flavia Franconi

Ore 15.50: Pausa caffè

Ore 16.10: Medicina di Genere : dalla ricerca di base alle applicazioni cliniche
Ilaria Campesi

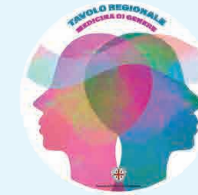
Ore 16.30: La valutazione delle disuguaglianze di Genere in sanità
Luigi Minerba

Ore 16.50: Discussione
Mojgan Azadegan, Flavia Franconi, Componenti Tavolo Regionale

Ore 17.50: Conclusioni
Gesuina Cherchi

Ore 18.10: Test ECM

Ore 18.30: Fine lavori



Relatrici e Relatori:

Roberta Agabio: Ricercatrice presso il Dipartimento di Scienze biomediche, sezione di neuroscienze e farmacologia, clinica dell'Università degli studi di Cagliari

Mojgan Azadegan: Responsabile del Centro di Coordinamento per la salute e la Medicina di Genere Regione Toscana

Graziella Boi: Direttore del Dipartimento Salute mentale e dipendenze zona sud, Centro per il trattamento dei disturbi psichiatrici correlati ad alcool e gioco d'azzardo patologico - ASL n. 8 di Cagliari

M. Antonietta (Antonella) Calvisi: Responsabile SS di Senologia diagnostica - SC di Radiologia Diagnostica per Immagini - ASL n. 3 di Nuoro

Ilaria Campesi: Docente presso il Dipartimento di Chimica e Farmacia dell'Università degli Studi di Sassari - Borsista presso il Dipartimento di Scienze e Biomediche Università degli Studi di Sassari

Giampiero Capobianco: Professore Ordinario di Ginecologia e Ostetricia
Direttore S.C. Ostetricia e Ginecologia AOU Sassari

Gesuina Cherchi: Referente Medicina di Genere Regione Sardegna - Direttore S.C. Distretto Socio Sanitario di Nuoro

Antonella Cossu: D.M. , Unità Operativa di Immunoematologia e Medicina TrASFusionale P.O.U. San Francesco di Nuoro

Flavia Franconi: Coordinatore Laboratorio Medicina e Farmacologia di Genere INBB

Luigi Minerba: Professore associato di Statistica Medica - Dipartimento di Scienze Mediche e Sanità pubblica Università degli Studi di Cagliari - Direttore Sviluppo Organizzativo e Sistemi Informativi AOU Cagliari

Andrea Montella: Prof. Ordinario di Anatomia Umana - Università degli Studi di Sassari AOU Sassari

Daniela Pinna: Giornalista, professionista, socia di Giulia Giornaliste Sardegna

Susi Ronchi: Giornalista, fondatrice di GIULIA Giornaliste Sardegna

Daniela Segreto: Responsabile Ufficio Speciale Comunicazione per la Salute presso C/O Assessorato Regionale Salute Palermo - Referente Medicina di Genere Regione Sicilia

Fulvia Signani: Psicologa, Staff Presidenza Nazionale Consiglio Ordine Psicologi; Docente di Sociologia di genere e Membro Centro Universitario di Studi sulla Medicina di Genere, Università di Ferrara; Membro Osservatorio Nazionale dedicato alla Medicina di Genere

Giancarlo Tonolo: Direttore S.C. Diabetologia Aziendale della ASL Gallura

