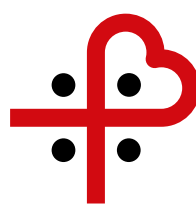




REGIONE AUTONOMA DE SARDIGNA  
REGIONE AUTONOMA DELLA SARDEGNA

ASSESSORADU DE S'IGIENE E SANIDADE E DE S'ASSISTENZIA SOTZIALE

ASSESSORATO DELL'IGIENE E SANITÀ E DELL'ASSISTENZA SOCIALE



**ASL Gallura**

Azienda socio-sanitaria locale

Dipartimento di Prevenzione  
Area Medica

# LA PREVENZIONE DEGLI INCIDENTI DOMESTICI NEI BAMBINI

## 1 Attenzione alla culla e al lettino

Le sponde devono essere abbastanza alte.  
Il materasso deve aderire al perimetro del letto.  
Sorveglia sempre il bambino quando non ci sono sponde.  
Metti una coperta per terra per sicurezza.

## 2 Attenzione a spigoli e scale

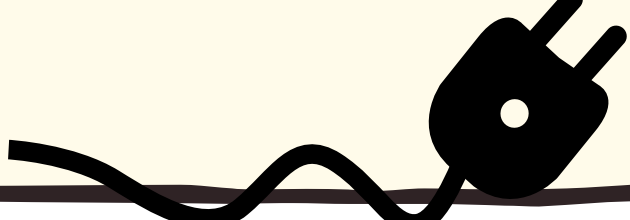
Predisponi paraspigoli e cancelletti.  
Finestre e porte devono avere chiusure di sicurezza interne.  
Le ringhiere devono essere abbastanza alte.  
Non sistemare oggetti sotto i davanzali su cui i bambini possono arrampicarsi.

## 3 Attenzione all'acqua

Regola lo scaldabagno a una temperatura inferiore ai 50°.  
Non lasciare mai il bambino da solo accanto a vasche da bagno piene.  
All'aperto sorveglia il bambino quando gioca vicino a qualsiasi specchio d'acqua.

## 4 Attenzione all'elettricità

Proteggi con dispositivi di sicurezza le prese elettriche.  
Tieni il bambino lontano da cavi volanti, elettrodomestici accesi e ferro da stiro caldo.

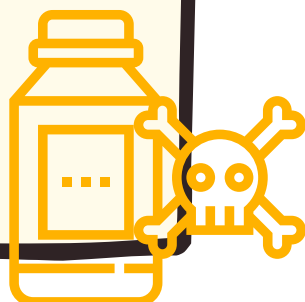


## 5 Attenzione alla cucina

Usa i fornelli più interni con i manici rivolti verso l'interno.  
Il forno deve aver vetro atermico e va tenuto chiuso quando è caldo.  
Attenzione alla temperatura dei cibi.  
Conserva la spazzatura in modo sicuro.

## 6 Attenzione alle sostanze tossiche

Detersivi, insetticidi e tutte le sostanze pericolose vanno conservate in alto e/o sotto chiave.  
Non travasare mai le sostanze dai loro contenitori originali.



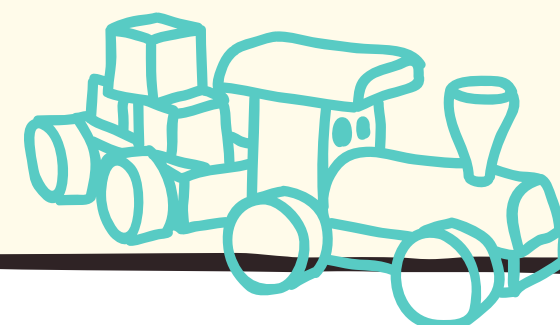
## 7 Attenzione ai farmaci

Non somministrare farmaci di tua iniziativa; senti prima un parere medico.



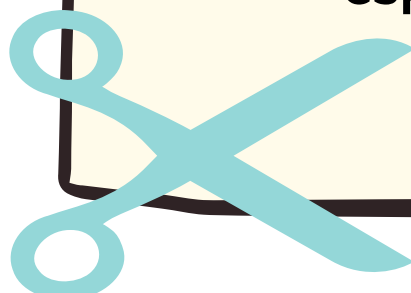
## 8 Attenzione ai giocattoli

Acquista giochi marchiati CE.  
Non lasciare a portata di mano giochi piccoli che possano essere inghiottiti.



## 9 Attenzione ai taglienti

Riponi gli oggetti taglienti come le forbici, i coltelli e le lamette, in luoghi non esplorabili.



In caso di emergenza  
comporre il  
**NUMERO DI EMERGENZA  
UNICO EUROPEO**



Soprattutto quando dormono i bambini non devono indossare braccialetti, catenelle o ciondoli.

## 10 Attenzione ai pendagli

